

SERVIZIO SANITARIO REGIONALE
EMILIA-ROMAGNA
Istituti Ortopedici Rizzoli di Bologna

Istituto di ricovero e cura a carattere scientifico



San Michele in Bosco
Area Monumentale I.R.C.C.S.

RENDICONTO ATTIVITÀ R.I.P.O.

(Registro Regionale di Implantologia Protesica Ortopedica)

Casa di Cura "Villa Torri" Bologna

Reparto di ortopedia e traumatologia

(Direttore Sanitario: Dott. Gianluigi Gardini)

**Dati aggiornati al 31/12/2005, elaborati dal R.I.P.O.
Laboratorio di Tecnologia Medica – I.O.R.**



INDICE

PARTE PRIMA: PROTESI D'ANCA

1. Quantità di dati
2. Qualità di dati
3. Tipologia degli interventi
4. Statistica descrittiva dei pazienti
 - 4.1 Età
 - 4.2 Sesso
 - 4.3 Regione di residenza
 - 4.4 Condizione clinica
 - 4.5 Indice di massa corporea
5. Diagnosi per intervento
6. Tipologie di protesi
 - 6.1 Modelli commerciali impiantati
 - 6.2 Accoppiamento articolare e caratteristiche testina
 - 6.3 Modalità di fissazione
 - 6.4 Cemento
7. Incisione chirurgica
8. Innesti ossei
9. Profilassi antibiotica e somministrazione
10. Trasfusioni
11. Complicazioni
12. Dati relativi alla durata della degenza pre-operatoria
13. Dati relativi alla durata della degenza post-operatoria

14. Analisi della sopravvivenza

PARTE SECONDA: PROTESI DI GINOCCHIO

1. Quantità di dati

2. Qualità di dati

3. Tipologia degli interventi

4. Interventi sulla rotula

5. Statistica descrittiva dei pazienti

5.1 Età

5.2 Sesso

5.3 Regione di residenza

5.4 Condizione clinica

5.5 Indice di massa corporea

6. Diagnosi per intervento

7. Tipologie di protesi

7.1 Modelli commerciali impiantati

7.2 Tipo di inserto

7.3 Utilizzo di blocchetti

7.4 Rapporti componenti femoro-tibiali

7.5 Accoppiamento articolare

7.6 Modalità di fissazione delle protesi

7.7 Modalità di fissazione della componente femorale

7.8 Modalità di fissazione della componente tibiale

7.9 Cemento

8. Incisione chirurgica
9. Innesti ossei
10. Profilassi antibiotica e somministrazione
11. Trasfusioni
12. Complicazioni
13. Dati relativi alla durata della degenza pre-operatoria
14. Dati relativi alla durata della degenza post-operatoria
15. Analisi della sopravvivenza

PARTE PRIMA: PROTESI D'ANCA

Gennaio 2000- Dicembre 2005

1. Quantità di dati

Numero complessivo di interventi di protesi totale e parziale d'anca, di reimpianti e di espianiti effettuati su pazienti con data di ricovero compresa tra il 01/01/2000 e il 31/12/2005, per **mele di intervento**.

Nr. totale interventi: 913

Mese di intervento	Numero di interventi						Totale
	Anno 2000	Anno 2001	Anno 2002	Anno 2003	Anno 2004	Anno 2005	
Gennaio	-	11	14	13	15	16	69
Febbraio	-	11	13	17	28	13	82
Marzo	-	13	13	12	27	18	83
Aprile	-	9	13	8	19	15	64
Maggio	-	19	18	12	19	22	90
Giugno	-	21	11	14	19	11	76
Luglio	10	8	3	8	12	7	48
Settembre	14	16	12	19	11	20	92
Ottobre	26	20	22	24	26	25	143
Novembre	17	18	16	19	20	19	109
Dicembre	9	8	10	12	9	9	57
Totale	76	154	145	158	205	175	913

2. Qualità dei dati

Numero complessivo di interventi di protesi totale e parziale d'anca, di reimpianti e di espianiti effettuati su pazienti con data di ricovero compresa tra il 01/01/2000 e il 31/12/2005, per **qualità dei dati**.

Nr. totale interventi: 913

Qualità	Numero di interventi						Totale
	Anno 2000	Anno 2001	Anno 2002	Anno 2003	Anno 2004	Anno 2005	
6	-	5	1	2	-	-	8
8	76	149	144	156	205	175	905
Totale	76	154	145	158	205	175	913

La qualità del dato viene valutata al momento dell'inserimento nella banca dati R.I.P.O. ed espressa su scala da 2 (dati carenti o inverosimili) a 8 (dati completi e verosimili).

3. Tipologia degli interventi

Numero di interventi effettuati su pazienti con data di ricovero compresa tra il 01/01/2000 e il 31/12/2005, per **tipo di intervento**.

Nr. totale interventi: 913

Tipo di intervento	N.	%
Protesi primaria	704	77.1
Reimpianto	198	21.7
Espianto	8	0.9
Endoprotesi	0	0.0
Protesi di rivestimento	0	0.0
Altro*	3	0.3
Totale	913	100.0

* 1 osteosintesi, 1 ri-cementazione coppa femore, 1 svuotamento ematoma.

4. Statistica descrittiva dei pazienti

4.1 Età

Numero di interventi effettuati su pazienti con data di ricovero compresa tra il 01/01/2000 e il 31/12/2005, per **tipo di intervento e classi di età**.

Nr. totale interventi: 913

Tipo di intervento	Classi di età												Totale N.
	< 40		40-49		50-59		60-69		70-79		> 79		
	N.	%	N.	%	N.	%	N.	%	N.	%	N.	%	
Protesi primaria	54	7.7	69	9.8	150	21.3	230	32.7	163	23.1	38	5.4	704
Reimpianto	5	2.5	13	6.6	29	14.6	51	25.8	75	37.9	25	12.6	198
Espianto	-	-	1	12.5	-	-	3	37.5	4	50.0	-	-	8
Altro	-	-	-	-	-	-	2	66.7	1	33.3	-	-	3
Totale	59	6.5	83	9.1	179	19.6	286	31.3	243	26.6	63	6.9	913

Tipo di intervento	N.	Età Media	Range di variabilità
Protesi primaria	704	61.8	16 - 87
Reimpianto	198	67.2	24 - 90

4.2 Sesso

Numero di interventi effettuati su pazienti con data di ricovero compresa tra il 01/01/2000 e il 31/12/2005, per **tipo di intervento** e **sesso** dei pazienti.

Nr. totale interventi: 913

Tipo di intervento	Maschi		Femmine		Totale
	N.	%	N.	%	N.
Protesi primaria	284	40.3	420	59.7	704
Reimpianto	70	35.4	128	64.6	198
Espianto	3	37.5	5	62.5	8
Altro	2	66.7	1	33.3	3
Totale	359	39.3	554	60.7	913

4.3 Regione di residenza

Numero di interventi effettuati su pazienti con data di ricovero nel solo anno 2005, per **tipo di intervento** e **regione di residenza**.

Nr. totale interventi: 174

Regione di residenza	Primario		Reimpianto		Totale	
	N.	%	N.	%	N.	%
Veneto	53	37.9	18	53.1	71	40.8
Puglia	33	23.6	1	2.9	34	19.5
Sicilia	15	10.7	2	5.9	17	9.8
Toscana	8	5.7	3	8.8	11	6.3
Campania	6	4.3	1	2.9	7	4.0
Marche	7	5.0	-	-	7	4.0
Basilicata	5	3.6	-	-	5	2.9
Calabria	3	2.1	2	5.9	5	2.9
Abruzzo	1	0.7	3	8.8	4	2.3
Lazio	4	2.9	-	-	4	2.3
Lombardia	1	0.7	2	5.9	3	1.7
Friuli Venezia Giulia	2	1.4	-	-	2	1.1
Emilia-Romagna	-	-	1	2.9	1	0.6
Trentino Alto Adige	1	0.7	-	-	1	0.6
Piemonte	-	-	1	2.9	1	0.6
Sardegna	1	0.7	-	-	1	0.6
Totale	140	100.0	34	100.00	174	100.0

4.4 Condizione clinica

Numero di interventi effettuati su pazienti con data di ricovero compresa tra il 01/01/2000 e il 31/12/2005, per **condizione clinica** dei pazienti all'intervento.

Nr. totale interventi: 913 di cui 11 (1.2%) con condizione clinica mancante

Condizione clinica (Charnley score)	N.	%
Un'anca affetta	489	54.2
Entrambe le anche affette	374	41.5
Affetto da altre patologie che limitano la capacità motoria	39	4.3
Totale	902	100.0

4.5 Indice di massa corporea

Numero di interventi effettuati su pazienti con data di ricovero compresa tra il 01/01/2000 e il 31/12/2005, per **indice di massa corporea** dei pazienti all'intervento.

Nr. totale interventi: 913 di cui 252 (27.6%) con indice di massa corporea mancante

Indice di massa	Primario e Reimpianto	
	N.	%
Sottopeso (≤ 19)	9	1.4
Normale (20-25)	215	32.5
Sovrappeso (26-29)	252	38.1
Obeso (≥ 30)	185	28.0
Totale	661	100.0

5. Diagnosi per intervento

Numero di interventi di protesi primarie effettuati su pazienti con data di ricovero compresa tra il 01/01/2000 e il 31/12/2005, per **diagnosi**.

Nr. totale interventi di artroprotesi primarie: 704 di cui 8 (1.1%) con diagnosi mancante

Diagnosi nelle artroprotesi primarie	N.	%
Coxartrosi primitiva	450	64.8
Necrosi idiopatica testa femore	65	9.3
Esito DCA	54	7.8
Esito LCA	45	6.5
Artrosi post traumatica	29	4.2
Frattura collo femore	10	1.4
Necrosi post-traumatica	10	1.4
Artriti reumatiche	9	1.3
Esito epifisiolisi	9	1.3
Esito perthes	7	1.0
Esiti coxite settica	5	0.7
Artrodesi	1	0.1
Esiti coxite TBC	1	0.1
Morbo di Paget	1	0.1
Totale	696	100.0

Numero di interventi di reimpianto effettuati su pazienti con data di ricovero compresa tra il 01/01/2000 e il 31/12/2005, per **causa** di reimpianto.

Nr. totale interventi di reimpianto: 198 di cui 2 (1.0%) con causa del reimpianto mancante

Diagnosi nei reimpianti	N.	%
Mobilizzazione asettica cotile	80	40.9
Mobilizzazione asettica stelo	33	16.9
Mobilizzazione asettica globale	25	12.9
Esito espianto	11	5.6
<i>Cotiloidite</i>	9	4.6
<i>Mobilizzazione stelo endoprotesi</i>	9	4.6
Lussazione protesica	4	2.0
Mobilizzazione asettica protesi rivestimento	4	2.0
Usura polietilene	4	2.0
Ossificazioni	3	1.5
Frattura periprotetica	2	1.0
Dolore senza mobilizzazione	1	0.5
Rottura testina ceramica	1	0.5
Rottura stelo	1	0.5
Rottura inserto	1	0.5
Reimp precauzionale testina	1	0.5
Mobilizzazione protesi rivestimento	1	0.5
<i>Endoprotesi dolorosa</i>	1	0.5
<i>Lussazione endoprotesi</i>	1	0.5
Infezione superficiale	1	0.5
Instabilità primaria	1	0.5
Esito espianto di cotile settico	1	0.5
<i>Esito espianto endoprotesi</i>	1	0.5
Totale	196	100.0

In corsivo i reimpianti di endoprotesi.

6. Tipologie di protesi

L'identificazione del modello protesico impiantato è riportato al massimo dettaglio; la ditta produttrice è riportata così come compare in etichetta, anche nel caso di semplice variazione di marchio, come è avvenuto per Sulzer-Centerpulse-Zimmer o Johnson & Johnson - DePuy.

6.1 Modelli commerciali impiantati

Cotili utilizzati negli interventi primari dal 01/01/2000 al 31/12/2005.

Nr. totale interventi primari: 704

Tipo di cotile	N.	%
SPH CONTACT Lima	171	24.5
AnCA FIT Cremascoli	138	19.7
SPH BLIND Lima	95	13.6
FIXA Adler	39	5.5
REFLECTION Smith and Nephew	37	5.3
ABGII Howmedica	35	5.0
TRILOGY Zimmer	32	4.5
HILOCK LINE Symbios	29	4.1
SPH PEG Lima	29	4.1
MULLER Cremascoli	17	2.4
ALBI + Cremascoli	15	2.1
OSTEOLOCK Howmedica	13	1.8
DELTA PF Lima	11	1.6
MALLORY Biomet	9	1.3
CONTEMPORARY Howmedica	6	0.9
LINEAGE Wright	5	0.7
MULLER Lima	5	0.7
DUOFIT PDT Samo	4	0.6
MULLER Smith and Nephew	3	0.3
CCB Mathys	2	0.3
SPH ST Lima	2	0.3
CLS Sulzer	1	0.1
SCHALE CUP Intraplant	1	0.1
MULLER Symbios	1	0.1
LUNA Amplitude	1	0.1
M2A Biomet	1	0.1
HERMES Citieffe	1	0.1
COOPER Permedica	1	0.1
Totale	704	100.0

Cotili utilizzati negli interventi di reimpianto totale dal 01/01/2000 al 31/12/2005.

Nr. totale interventi di reimpianto totale: 48

Tipo di cotile	N.	%
MULLER Lima	16	33.3
SPH CONTACT Lima	13	27.1
AnCA FIT Cremascoli	5	10.4
MULLER Cremascoli	3	6.2
SPH PEG Lima	3	6.2
CCB Mathys	1	2.1
CLS Sulzer	1	2.1
TRILOGY Zimmer	1	2.1
OSTEOLOCK Howmedica	1	2.1
CONTEMPORARY Howmedica	1	2.1
FIXA Adler	1	2.1
HILOCK REV Symbios	1	2.1
LUNA Amplitude	1	2.1
Totale	48	100.0

Steli utilizzati negli interventi primari dal 01/01/2000 al 31/12/2005.

Nr. totale interventi primari: 704

Tipo di stelo	N.	%
C2 Lima	307	43.8
PROFEMUR Z Cremascoli	93	13.3
ANCA FIT Cremascoli	34	4.8
RECTA Adler	34	4.8
AHS Cremascoli	33	4.7
CBC Mathys	28	4.0
FULLFIX Mathys	23	3.3
DEFINITION Howmedica	21	3.0
ABG Howmedica	20	2.8
SYNERGY Smith and Nephew	18	2.6
MERIDIAN Howmedica	13	1.8
STEM Cremascoli	13	1.8
ARCAD CN Symbios	8	1.1
SPECTRON Smith and Nephew	8	1.1
BASIS Smith and Nephew	7	1.0
TAPERLOC Biomet	7	1.0
APTA Adler	6	0.9
ARCAD HA Symbios	5	0.7
BHS Smith and Nephew	5	0.7
DUOFIT RTT Samo	4	0.6
MODULUS HIP SYSTEM Lima	3	0.4
TAPERLOC Biomet	3	0.4
DSP A DISCO DI COMPRESS. Allopro	2	0.3
G3 Citieffe	2	0.3
PROFEMUR C Cremascoli	2	0.3
FIT STEM Lima	1	0.1
GCA Lima	1	0.1
PROFEMUR R VERS 4 Cremascoli	1	0.1
MRL Cremascoli	1	0.1
KONE Permedica	1	0.1
Totale	704	100.0

Steli utilizzati negli interventi di reimpianto totale dal 01/01/2000 al 31/12/2005.

Nr. totale interventi di reimpianto totale: 48

Tipo di stelo	N.	%
C2 Lima	30	62.5
PROFEMUR R VERS 4 Cremascoli	5	10.2
AHS Cremascoli	2	4.2
REVISION HIP Lima	2	4.2
RECTA Adler	2	4.2
FULLFIX Mathys	2	4.2
APTA Adler	1	2.1
PROFEMUR Z Cremascoli	1	2.1
EXETER Howmedica	1	2.1
G3 Citieffe	1	2.1
JVC Cremascoli	1	2.1
Totale	48	100.0

6.2 Accoppiamento articolare e caratteristiche testina

Numero di interventi effettuati su pazienti con data di ricovero compresa tra il 01/01/2000 e il 31/12/2005, per **accoppiamento articolare**.

Nr. totale interventi: 752 di cui 1 (0.1%) con tipo di accoppiamento articolare mancante

Accoppiamento articolare	Primario		Reimpianto totale		Totale	
	N.	%	N.	%	N.	%
Ceramica-ceramica	375	53.3	7	14.9	382	50.9
Metallo-polietilene	170	24.1	13	27.7	183	24.4
Ceramica-polietilene	155	22.0	27	57.4	182	24.2
Metallo-metallo	4	0.6	-	-	4	0.5
Totale	704	100.0	47	100.0	751	100.0

Numero di interventi **primari** effettuati su pazienti con data di ricovero compresa tra il 01/01/2000 e il 31/12/2005, per **dimensione e materiale testina**.

Materiale Testina	Dimensione Testina													
	22		26		28		32		36		≥38		Totale	
	N.	%	N.	%	N.	%	N.	%	N.	%	N.	%	N.	%
Allumina	-	-	-	-	471	72.9	39	86.7	10	100.0	-	-	520	73.9
Metallica	2	100.0	-	-	105	16.3	5	11.1	-	-	1	100.0	113	16.0
Metallica Inox	-	-	-	-	60	9.3	1	2.2	-	-	-	-	61	8.7
Zirconia	-	-	-	-	10	1.5	-	-	-	-	-	-	10	1.4
Totale	2	100.0	-	-	646	100.0	45	100.0	10	100.0	1	100.0	704	100.0

6.3 Modalità di fissazione

Numero di interventi effettuati su pazienti con data di ricovero compresa fra il 01/01/2000 e il 31/12/2005, per **modalità di fissazione**.

Nr. totale interventi: 752

Modalità di fissazione	Primario		Reimpianto totale		Totale	
	N.	%	N.	%	N.	%
Protesi non cementata	579	82.2	23	47.9	602	80.1
Ibrida (stelo cementato e cotile non cementato)	89	12.6	3	6.3	92	12.2
Protesi cementata	30	4.3	5	10.4	35	4.7
Stelo non cementato e cotile cementato	6	0.9	17	35.4	23	3.0
Totale	704	100.0	48	100.0	752	100.0

6.4 Cemento

Cemento utilizzato nelle protesi con almeno una componente cementata effettuate su pazienti con data di ricovero compresa fra il **01/01/2002** e il **31/12/2005**, per **tipo di intervento**.

Nr. totale interventi: 75 di cui 3 (4.0%) con tipo di cemento mancante

Cemento	Primario		Reimpianto totale		Totale	
	N.	%	N.	%	N.	%
Surgical Simplex P - Howmedica	38	67.9	1	6.25	39	54.2
Antibiotic Simplex - Howmedica	6	10.7	13	81.25	19	26.4
Cemfix 3 - Teknimed	12	21.4	1	6.25	13	18.0
Gentafix3 - Teknimed	-	-	1	6.25	1	1.4
Totale	56	100.0	16	100.00	72	100.0

7. Incisione chirurgica

Numero di interventi effettuati su pazienti con data di ricovero compresa fra il 01/01/2000 e il 31/12/2005, per **tipo di intervento** e **via di accesso**.

Nr. totale interventi: 902 di cui 6 (0.7%) con tipo di incisione chirurgica mancante

Incisione chirurgica	Primario		Reimpianto		Totale	
	N.	%	N.	%	N.	%
Laterale	569	81.4	116	59.0	685	76.5
Anteriore	36	5.1	68	34.5	104	11.6
Postero laterale	49	7.0	4	2.0	53	5.9
Laterale con ost. trocant.	43	6.2	5	2.5	48	5.4
Mini-invasiva	2	0.3	-	-	2	0.2
Antero-Laterale	-	-	4	2.0	4	0.4
Totale	699	100.0	197	100.0	896	100.0

8. Innesti Ossei

Numero di interventi effettuati su pazienti con data di ricovero compresa fra il 01/01/2000 e il 31/12/2005, per **tipo di intervento** e **utilizzo di innesti ossei**.

Nr. totale interventi: 892 di cui 9 (1.0%) con tipo di innesto mancante

Innesti	Primario		Reimpianto totale		Reimpianto solo stelo		Reimpianto solo cotile		Totale	
	N.	%	N.	%	N.	%	N.	%	N.	%
Non usati	673	96.6	39	83.0	38	97.4	63	63.0	813	92.1
Acetabolari	23	3.3	8	17.0	1	2.6	31	31.0	63	7.1
Entrambi	1	0.1	-	-	-	-	3	3.0	4	0.5
Femorali	-	-	-	-	-	-	3	3.0	3	0.3
Totale	697	100.0	47	100.0	39	100.0	100	100.0	883	100.0

9. Profilassi antibiotica e somministrazione

Profilassi antibiotica

Principio attivo utilizzato nella profilassi antibiotica preoperatoria per tipo di intervento a cui il paziente è stato sottoposto (ricoveri compresi fra il 01/01/2000 e il 31/12/2005).

Nr. totale interventi: 902 di cui 7 (0.8%) con principio attivo mancante

Principio attivo	Primario		Reimpianto		Totale	
	N.	%	N.	%	N.	%
Cefazolina	142	20.3	33	16.8	175	19.6
Teicoplanina	104	14.9	66	33.8	170	19.0
Cefuroxima	107	15.3	20	10.2	127	14.2
Cefuroxima + Tobramicina	60	8.6	15	7.7	75	8.4
Ceftriaxone + Tobramicina	57	8.2	12	6.1	69	7.7
Acido Clavulanico + Amoxicillina	57	8.2	11	5.6	68	7.6
Piperacillina	42	6.0	4	2.0	46	5.1
Cefodizima + Tobramicina	31	4.4	8	4.1	39	4.4
Mezlocillina	30	4.3	7	3.6	37	4.1
Ceftriaxone	26	3.7	4	2.0	30	3.3
Mezlocillina	21	3.0	8	4.1	29	3.2
Tobramicina	9	1.3	1	0.5	10	1.1
Cefamandolo + Tobramicina	3	0.4	2	1.0	5	0.6
Teicoplanina + Tobramicina	3	0.4	2	1.0	5	0.6
Altro	7	1.0	3	1.5	10	1.1
Totale	699	100.0	196	100.0	895	100.0

Somministrazione antibiotico

Modalità di somministrazione del principio attivo utilizzato nella profilassi antibiotica preoperatoria a cui il paziente è stato sottoposto (ricoveri compresi fra il **01/01/2002** e il **31/12/2005**).

Nr. totale interventi: 677 di cui 9 (1.3%) con modalità di somministrazione mancante

Somministrazione	Primario		Reimpianto		Totale	
	N.	%	N.	%	N.	%
Dosi multiple	517	98.7	143	99.3	660	98.8
Dose singola	7	1.3	1	0.7	8	1.2
Totale	524	100.0	144	100.0	668	100.0

10. Trasfusioni

Numero di interventi effettuati su pazienti con data di ricovero compresa fra il **01/01/2002** e il **31/12/2005**, per **tipo di intervento** e **trasfusione**.

Nr. totale interventi: 677 di cui 144 (21.3%) con tipo di trasfusione mancante

Tipo trasfusione	Primario		Reimpianto		Totale
	N.	%	N.	%	N.
Autologa	220	51.8	36	33.3	256
Autologa e omologa	82	19.3	27	25.0	109
Nessuna	81	19.0	8	7.4	89
Omologa	42	9.9	37	34.3	79
Totale	425	100.0	108	100.0	533

11. Complicazioni

Incidenza delle complicazioni, insorte nel periodo di ricovero, negli interventi di protesizzazione effettuati su pazienti con data di ricovero compresa fra il 01/01/2000 e il 31/12/2005.

Nr. totale interventi: 902

Tipi di complicazione	Primario		Reimpianto		Totale	
	N.	%	N.	%	N.	%
Post-operatorie locali ematoma, lussaz. protesi, paralisi SPE, paresi CRU	29	4.1	11	5.6	40	4.4
Intra-operatorie frattura calcar, frattura diafisi	24	3.4	6	3.0	30	3.3
Post-operatorie generali compl urinarie, compl cardiache, embolia	4	0.6	6	3.0	10	1.1
Totale	57	8.1	23	11.6	80	8.8

Decessi

Incidenza dei decessi negli interventi di protesizzazione.

Nr. totale interventi: 913

Tipo di intervento	Decessi	Numero interventi	% decessi / interventi
Protesi primaria	2	704	0.3
Reimpianto	1	198	0.5
Espiamento	-	8	-
Altro	-	3	-
Totale	3	913	0.3

Il numero di decessi registrati in corso di ricovero è stato verificato ed eventualmente corretto mediante confronto con la banca dati SDO.

12. Dati relativi alla durata della degenza pre-operatoria

ANNO 2000

Giornate di degenza pre-operatoria (media, minima e massima) per ciascuna tipologia di intervento dei pazienti con data di ricovero compresa fra il 01/01/2000 e il 31/12/2000.

	N.	Degenza media pre-op.	Range degenza pre-op.
Protesi primaria	55	1	1 - 2
Reimpianto	20	1.1	1 - 2

ANNO 2005

Giornate di degenza pre-operatoria (media, minima e massima) per ciascuna tipologia di intervento dei pazienti con data di ricovero compresa fra il 01/01/2005 e il 31/12/2005.

	N.	Degenza media pre-op.	Range degenza pre-op.
Protesi primaria	140	1.1	1 - 4
Reimpianto	34	1.4	1 - 13
Generale	175	1.2	1 - 13

13. Dati relativi alla durata della degenza post-operatoria

ANNO 2005

Giornate di degenza post-operatoria (media, minima e massima) per ciascuna tipologia di intervento dei pazienti con data di ricovero compresa fra il 01/01/2005 e il 31/12/2005.

	N.	Degenza media post-op.	Range degenza post-op.
Protesi primaria	140	12.9	1 - 28
Reimpianto	34	13.6	8 - 33

14. Analisi della sopravvivenza

Nella tabella che segue vengono riportati nella prima colonna il numero di interventi eseguiti nel periodo gennaio 2000 - dicembre 2005 e nella seconda e terza colonna il numero di reimpianti eseguiti a revisione di questi interventi. I reimpianti possono essere stati effettuati nella stessa struttura dove è stato condotto l'intervento primario o in una struttura diversa dell'Emilia Romagna.

Tipo di intervento	Numero interventi	N. revisioni eseguite nella stessa struttura	N. revisioni eseguite in struttura diversa	% revisioni
Protesi primaria	704	8	1	1.3
Reimpianto Totale	48	1	-	2.1
Totale	752	9	1	1.3

Dettaglio dei casi di reimpianto totale che hanno subito una seconda revisione

Protesi impiantata (cotile + stelo)	Causa di reimpianto	Tipo reimpianto effettuato	Durata impianto (in anni)
SPH PEG – Lima + C2 – Lima	Mobilizzazione cotile	Cotile inserto	1.1

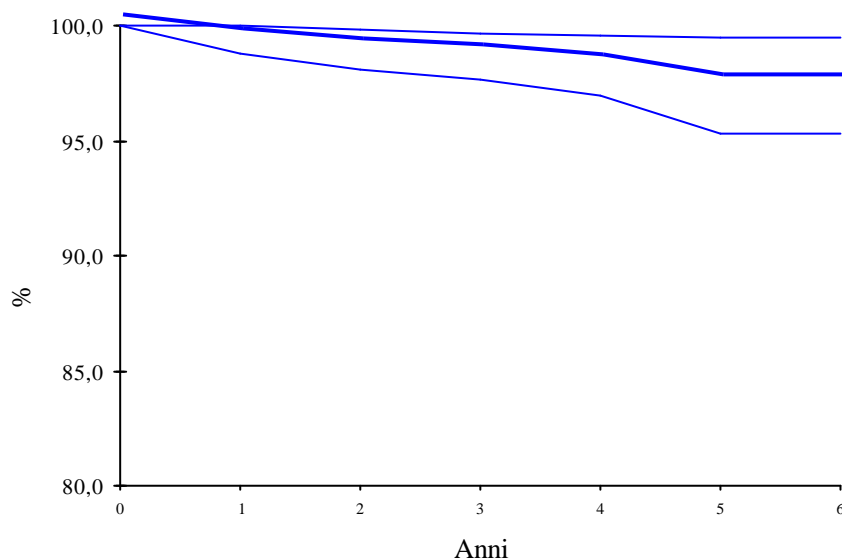
Le curve di sopravvivenza, calcolate secondo il metodo attuariale, possono essere costruite in relazione ai principali fattori legati al paziente (sesso, età, corporatura, patologia), agli impianti (fissazione, accoppiamento articolare) e ai modelli commerciali più comunemente utilizzati. Una corretta valutazione della sopravvivenza deve essere condotta partendo da un collettivo di almeno 100 casi al fine di presentare indicazioni statisticamente stabili.

La presente relazione contiene elaborazioni statistiche standard che permettono il confronto con i dati medi regionali. A richiesta il R.I.P.O. fornirà le elaborazioni ritenute di maggiore interesse da ciascuna Unità Operativa.

Tavola di riepilogo interventi di artroprotesi primaria

Tipo di intervento	N. interventi	N. rimozioni	% di revisioni
Protesi primaria	704	9	1.3

Curva di sopravvivenza



Risultati in dettaglio

Anni	% in sede	i.c. al 95%	
0	100.0	100.0	100.0
1	99.4	98.8	100.0
2	99.0	98.1	99.8
3	98.7	97.7	99.7
4	98.2	96.9	99.6
5	97.4	95.3	99.5
6	97.4	95.3	99.5

Dettaglio dei casi di protesi primaria che sono stati reimpiantati

Protesi primaria impiantata (cotile + stelo)	Causa di reimpianto	Tipo reimpianto effettuato	Durata impianto
<i>AnCA Fit + AnCa Fit Cremascoli</i>	Affondamento stelo	Reimpianto collo e testina	757 giorni
<i>FIXA + RECTA Adler</i>	Reimpianto precauzionale testina	Testina	12 giorni
<i>HERM + G3 Citieffe</i>	Mobilizzazione settica	Stelo e testina in altra struttura	455 giorni
<i>MULLER + C2 Lima</i>	Mobilizzazione settica	Espianto	285 giorni
<i>OSTEOLOCK + DEFINITION Howmedica</i>	Mobilizzazione asettica stelo	Stelo e testina	4.5 anni
<i>SPH CONTACT + C2 Lima</i>	Lussazione protesica	Testina	56 giorni
<i>SPH CONTACT + C2 Lima</i>	Mobilizzazione asettica cotile	Cotile	329 giorni
<i>SPH CONTACT + C2 Lima</i>	Mobilizzazione asettica cotile	Reimpianto totale	721 giorni
<i>SPH CONTACT + C2 Lima</i>	Rottura testina	Inserto e testina	3.3 anni

PARTE SECONDA: PROTESI DI GINOCCHIO

Luglio 2000- Dicembre 2005

1. Quantità di dati

Numero di interventi di protesi, reimpianti e espunti effettuati su pazienti con data di ricovero compresa tra il 01/07/2000 e il 31/12/2005, per **mese di intervento**.

Nr. totale interventi: 554

Mese di intervento	Numero di interventi						Totale
	Anno 2000	Anno 2001	Anno 2002	Anno 2003	Anno 2004	Anno 2005	
Gennaio	-	5	8	9	13	18	53
Febbraio	-	4	5	12	9	19	49
Marzo	-	4	2	11	13	11	41
Aprile	-	3	3	10	18	14	48
Maggio	-	7	8	16	23	21	75
Giugno	-	2	8	11	13	11	45
Luglio	-	2	2	4	6	6	20
Settembre	4	8	7	11	18	14	62
Ottobre	4	7	9	15	20	11	66
Novembre	5	3	9	10	22	20	69
Dicembre	1	4	4	2	12	3	26
Totale	14	49	65	111	167	148	554

2. Qualità dei dati

Numero di interventi effettuati su pazienti con data di ricovero compresa tra il 01/07/2000 e il 31/12/2005, per **qualità dei dati**.

Nr. totale interventi: 554

Qualità	Numero di interventi						Totale
	Anno 2000	Anno 2001	Anno 2002	Anno 2003	Anno 2004	Anno 2005	
2	-	1	-	-	-	-	1
4	-	-	-	-	1	-	1
6	-	-	-	-	1	-	1
8	14	48	65	111	165	148	551
Totale	14	49	65	111	167	148	554

La qualità del dato viene valutata al momento dell'inserimento nella banca dati R.I.P.O. ed espressa su scala da 2 (dati carenti o inverosimili) a 8 (dati completi e verosimili).

3. Tipologia degli interventi

Numero di interventi effettuati su pazienti con data di ricovero compresa tra il 01/07/2000 e il 31/12/2005, per **tipo di intervento**.

Nr. totale interventi: 554

Tipo di intervento	N.	%
Primario bi/tricompartimentale	523	94.4
Reimpianto	23	4.2
Espianto	4	0.7
Primario unicompartimentale	4	0.7
Totale	554	100.0

Tricompartimentale = protesizzazione anche di rotula

4. Interventi sulla rotula

Numero di trattamenti effettuati sulla **rotula naturale** nel corso di interventi di protesizzazione eseguiti in pazienti con data di ricovero compresa fra il 01/07/2000 e il 31/12/2005.

Nr. totale interventi: 554

Tipo di intervento	N.	%
Plastica Rotulea	160	28.9
Entrambi	151	27.3
Nessuno	142	25.6
Solo denervazione	101	18.2
Totale	554	100.0

5. Statistica descrittiva dei pazienti

5.1 Età

Numero di interventi effettuati su pazienti con data di ricovero compresa tra il 01/07/2000 e il 31/12/2005, per **tipo di intervento e classi di età**.

Nr. totale interventi: 554

Tipo di intervento	Classi di età												Totale N.
	< 40		40-49		50-59		60-69		70-79		> 79		
	N.	%	N.	%	N.	%	N.	%	N.	%	N.	%	
Primario bi/tricompartimentale	-	-	5	1.0	57	10.9	224	42.8	211	40.3	26	5.0	523
Reimpianto	-	-	-	-	4	17.4	12	52.2	6	26.1	1	4.3	23
Espianto	-	-	-	-	-	-	3	75.0	1	25.0	-	-	4
Primario unicompartimentale	-	-	-	-	1	25.0	1	25.0	1	25.0	1	25.0	4
Totale	-	-	5	0.9	62	11.2	240	43.3	219	39.5	28	5.1	554

Tipo di intervento	N.	Età Media	Range di variabilità
Primario bi/tricompartimentale	523	68.6	42 - 85
Reimpianto	23	67.2	50 - 83

5.2 Sesso

Numero di interventi effettuati su pazienti con data di ricovero compresa tra il 01/07/2000 e il 31/12/2005, per **tipo di intervento e sesso** dei pazienti.

Nr. totale interventi: 554

Tipo di intervento	Maschi		Femmine		Totale
	N.	%	N.	%	N.
Primario bi/tricompartimentale	133	25.4	390	74.6	523
Reimpianto	5	21.7	18	78.3	23
Espianto	1	25.0	3	75.0	4
Primario unicompartimentale	2	50.0	2	50.0	4
Totale	141	25.5	413	74.5	554

5.3 Regione di residenza

Numero di interventi effettuati su pazienti con data di ricovero nel solo anno 2005, per **tipo di intervento e regione di residenza**.

Nr. totale interventi: 147

Regione di residenza	Primario		Reimpianto		Totale	
	N.	%	N.	%	N.	%
Puglia	61	43.3	-	-	61	41.5
Sicilia	18	12.8	1	16.7	19	12.9
Veneto	17	12.0	1	16.7	18	12.2
Friuli Venezia Giulia	10	7.1	1	16.7	11	7.5
Campania	7	5.0	2	33.2	9	6.1
Lazio	7	5.0	-	-	7	4.8
Toscana	7	5.0	-	-	7	4.8
Calabria	5	3.5	-	-	5	3.4
Lombardia	3	2.1	-	-	3	2
Marche	1	0.7	1	16.7	2	1.3
Abruzzo	1	0.7	-	-	1	0.7
Molise	1	0.7	-	-	1	0.7
Sardegna	1	0.7	-	-	1	0.7
Piemonte	1	0.7	-	-	1	0.7
Liguria	1	0.7	-	-	1	0.7
Totale	141	100.0	6	100.0	147	100.0

5.4 Condizione clinica

Numero di interventi effettuati su pazienti con data di ricovero compresa tra il 01/07/2000 e il 31/12/2005, per **condizione clinica** dei pazienti all'intervento.

Nr. totale interventi: 554 di cui 14 (2.5%) con condizione clinica mancante

Condizione clinica	N.	%
Entrambe le ginocchia affette	268	49.6
Un ginocchio affetto	158	29.3
Ginocchio controlaterale protesizzato	83	15.4
Portatore di altra protesi articolare diversa da ginocchio	20	3.7
Presenti altre patologie che limitano la capacità motoria	11	2.0
Totale	540	100.0

5.5 *Indice di massa corporea*

Numero di interventi effettuati su pazienti con data di ricovero compresa tra il 01/07/2000 e il 31/12/2005, per **indice di massa corporea** dei pazienti all'intervento.

Nr. totale interventi: 554 di cui 113 (20.4%) con indice di massa corporea mancante

Indice di massa	N.	%
Sottopeso (≤ 19)	1	0.2
Normale (20-25)	62	14.1
Sovrappeso (26-29)	131	29.7
Obeso (≥ 30)	247	56.0
Totale	441	100.0

6. **Diagnosi per intervento**

Numero di interventi di protesi unicompartimentali primarie effettuati su pazienti con data di ricovero compresa tra il 01/07/2000 e il 31/12/2005, per **diagnosi**.

Nr. totale interventi di artroprotesi unicompartimentali primarie: 4

Diagnosi nelle artroprotesi unicompartimentali primarie	N.	%
Artrosi primaria	4	100.0

Numero di interventi di protesi bi/tricompartimentali primarie effettuati su pazienti con data di ricovero compresa tra il 01/07/2000 e il 31/12/2005, per **diagnosi**.

Nr. totale interventi di protesi bi/tricompartimentali primarie: 523 di cui 7 (1.3%) con diagnosi mancante

Diagnosi nelle protesi bi/tricompartimentali primarie	N.	%
Artrosi primaria	447	86.6
Deformità	38	7.3
Artrite reumatica	7	1.3
Artrosi post-traumatica	6	1.2
Deformità in varo	4	0.8
Esito frattura	3	0.6
Necrosi idiopatica	4	0.8
Deformità In Valgo	2	0.4
Necrosi condilo	2	0.4
Necrosi post-traumatica	2	0.4
Esito di artrite settica	1	0.2
Totale	516	100.0

Numero di interventi di reimpianto effettuati su pazienti con data di ricovero compresa tra il 01/07/2000 e il 31/12/2005, per **causa** di reimpianto.

Nr. totale interventi di reimpianto: 23 di cui 1 (4.3%) con causa del reimpianto mancante

Diagnosi nei reimpianti	N.	%
Usura inserto	4	18.2
Dolore senza mobilizzazione	3	13.6
Esito espianto	3	13.6
Mobilizzazione asettica totale	3	13.6
Mobilizzazione asettica comp.tib.	3	13.6
Mobilizzazione asettica comp.fem.	2	9.0
Lussazione protesi	1	4.6
Mobilizzazione settica	1	4.6
Rigidità	1	4.6
Mob. asettica comp. tib. + rottura protesi	1	4.6
Totale	22	100.0

7. Tipologia di protesi

L'identificazione del modello protesico impiantato è riportato al massimo dettaglio; la ditta produttrice è riportata così come compare nell'etichetta, anche nel caso di semplice variazione di marchio, come è avvenuto per Sulzer-Centerpulse-Zimmer o Johnson & Johnson DePuy.

7.1 Modelli commerciali impiantati

Protesi utilizzate negli interventi primari unicompartimentali dal 01/07/2000 al 31/12/2005.

Nr. totale interventi primari unicompartimentali: 4

Tipo di protesi	N.	%
GENESIS UNI - ALL POLY - Smith & Nephew	1	25.0
GENESIS UNI - Smith & Nephew	1	25.0
OXFORD UNICOMPARTMENTAL PHASE 3 - Biomet Merck	1	25.0
UC-PLUS SOLUTION - Endoplus	1	25.0
Totale	4	100.0

Protesi utilizzate negli interventi primari bi/tricompartimentali dal 01/07/2000 al 31/12/2005.

Nr. totale interventi primari bi/tricompartimentali: 523

Tipo di protesi	N.	%
PROFIX-CONFORMING - Smith&Nephew	381	72.8
PROFIX-PLUS CONFORMING - Smith&Nephew	45	8.6
ADVANCE Medial Pivot - Wright	24	4.6
913-PCR - Cremascoli Wright	13	2.5
AGC V2 PCL TOTAL KNEE - Biomet Merck	13	2.5
DURACON II-LIPPED - Stryker Howmedica	10	1.9
GENIUS TRICCC - Dedienne Sante	10	1.9
NEXGEN-LPS - Zimmer	7	1.3
GEMINI MK II - Link	5	0.9
913-PS - Cremascoli Wright	4	0.8
913-RS - Cremascoli Wright	2	0.4
DEEP DISH ROTATOIRE - Sks	2	0.4
PERFORMANCE - PS - Biomet Merck	2	0.4
AGC DUAL ARTICULAR 2000 - Biomet Merck	1	0.2
AGC V2 HPPS TOTAL KNEE - Biomet Merck	1	0.2
MULTIGEN PLUS - CR - Lima	1	0.2
PROFIX-MOBILE BEARING - Smith&Nephew	1	0.2
VANGUARD - CR-LIPPED - Biomet Orthopedics	1	0.2
Totale	523	100.0

Protesi utilizzate negli interventi di reimpianto totale dal 01/07/2000 al 31/12/2005.

Nr. totale interventi di reimpianto totale: 13

Tipo di protesi	N.	%
PROFIX-PLUS CONFORMING - Smith&Nephew	5	38.4
PROFIX-CONSTRAINED - Smith&Nephew	2	15.4
913-CCK - Cremascoli Wright	1	7.7
ADVANCE - CCK REVISION - Wright	1	7.7
GKS - BUTTERFLY REVISION - Permedica	1	7.7
PFC-PS - De Puy Johnson&Johnson	1	7.7
SCORE - Amplitude	1	7.7
VANGUARD - PS - Biomet Orthopedics	1	7.7
Totale	13	100.0

7.2 Tipo di inserto

Numero di interventi effettuati su pazienti con data di ricovero compresa fra il 01/07/2000 e il 31/12/2005, per **tipo di inserto**.

Nr. totale interventi primari e di reimpianto totale: 540

Tipo di inserto	Primario unicom.		Primario bi/tricomp.		Reimpianto totale		Totale	
	N.	%	N.	%	N.	%	N.	%
Fisso	3	75.0	503	96.2	12	92.3	518	95.9
Mobile	1	25.0	20	3.8	1	7.7	22	4.1
Totale	4	100.0	523	100.0	13	100.0	540	100.0

7.3 Utilizzo blocchetti di riempimento (informazione richiesta dal 2002)

Numero di interventi effettuati su pazienti con data di ricovero compresa fra il **01/01/2002** e il **31/12/2005**, per **utilizzo dei blocchetti di riempimento**.

Nr. totale interventi primari e di reimpianto totale: 478

Blocchetti di riempimento	Primario unicom.		Primario bi/tricomp.		Reimpianto totale		Totale	
	N.	%	N.	%	N.	%	N.	%
Non usati	4	100.0	463	99.8	8	80.0	475	99.4
Tibiali	-	-	1	0.2	-	-	1	0.2
Femorali	-	-	-	-	2	20.0	2	0.4
Totale	4	100.0	464	100.0	10	100.0	478	100.0

7.4 Rapporto componenti femoro-tibiali

Numero di interventi effettuati su pazienti con data di ricovero compresa fra il **01/07/2000** e il **31/12/2005**, per **rapporto componenti femoro-tibiali**.

Nr. totale interventi primari e di reimpianto totale: 540

Rapporto componenti femoro-tibiali	Primario unicom.		Primario bi/tricomp.		Reimpianto totale		Totale	
	N.	%	N.	%	N.	%	N.	%
Senza stabilizzazione	4	100.0	498	95.2	6	46.1	508	94.1
Stabilizzazione posteriore	-	-	25	4.8	2	15.4	27	5.0
Pivot	-	-	-	-	4	30.8	4	0.7
Cerniera	-	-	-	-	1	7.7	1	0.2
Totale	4	100.0	523	100.0	13	100.0	540	100.0

7.5 Accoppiamento articolare

Numero di interventi effettuati su pazienti con data di ricovero compresa fra il 01/07/2000 e il 31/12/2005, per **accoppiamento articolare**.

Nr. totale interventi primari e di reimpianto totale: 540

Accoppiamento articolare	Primario unicom.		Primario bi/tricomp.		Reimpianto totale		Totale	
	N.	%	N.	%	N.	%	N.	%
Metallo-polietilene	4	100.0	518	99.0	13	100.0	535	99.1
Ceramica-polietilene	-	-	5	1.0	-	-	5	0.9
Totale	4	100.0	523	100.0	13	100.0	540	100.0

7.6 Modalità di fissazione della protesi

Numero di interventi effettuati su pazienti con data di ricovero compresa fra il 01/07/2000 e il 31/12/2005, per **modalità di fissazione della protesi**.

Nr. totale interventi primari e di reimpianto totale: 540

Modalità di fissazione	Primario unicom.		Primario bi/tricomp.		Reimpianto totale		Totale	
	N.	%	N.	%	N.	%	N.	%
Protesi cementata	4	100.0	521	99.6	13	100.0	538	99.6
Protesi non cementata	-	-	2	0.4	-	-	2	0.4
Totale	4	100.0	523	100.0	13	100.0	540	100.0

7.7 Modalità di fissazione della componente femorale

Numero di interventi effettuati su pazienti con data di ricovero compresa fra il 01/07/2000 e il 31/12/2005, per **modalità di fissazione della componente femorale**.

Nr. totale interventi primari e di reimpianto totale: 540

Modalità di fissazione della componente femorale	Primario unicomp.		Primario bi/tricomp.		Reimpianto totale		Totale	
	N.	%	N.	%	N.	%	N.	%
Cementata	4	100.0	520	99.4	4	30.8	528	97.8
Cementata con stelo intramidollare	-	-	1	0.2	9	69.2	10	1.8
Non cementata senza viti	-	-	2	0.4	-	-	2	0.4
Totale	4	100.0	523	100.0	13	100.0	540	100.0

7.8 Modalità di fissazione della componente tibiale

Numero di interventi effettuati su pazienti con data di ricovero compresa fra il 01/07/2000 e il 31/12/2005, per **modalità di fissazione della componente tibiale**.

Nr. totale interventi primari e di reimpianto totale: 540

Modalità di fissazione della componente tibiale	Primario unicomp.		Primario bi/tricomp.		Reimpianto totale		Totale	
	N.	%	N.	%	N.	%	N.	%
Cementata con stelo intramidollare	-	-	290	55.4	9	69.2	299	55.4
Cementata	4	100.0	231	44.2	4	30.8	239	44.2
Non cementata senza viti	-	-	2	0.4	-	-	2	0.4
Totale	4	100.0	523	100.0	13	100.0	540	100.0

7.9 Cemento

Cemento utilizzato nelle protesi di ginocchio con almeno una componente cementata effettuate su pazienti con data di ricovero compresa fra il **01/01/2002** e il **31/12/2005**.

Nr. totale interventi: 480 di cui 5 (1.0%) con nome cemento mancante

Cemento	N.	%
Surgical Simplex P- Howmedica	261	55.0
Antibiotic Simplex - Howmedica	200	42.0
Cemfix 3 - Teknimed	14	3.0
Totale	475	100.0

8. Incisione chirurgica (informazione richiesta dal 2004)

Numero di interventi effettuati su pazienti con data di ricovero compresa fra il **01/01/2004** e il **31/12/2005**, per **tipo di intervento** e **via di accesso**.

Nr. totale interventi primari e di reimpianto totale: 308 di cui 84 (27.3%) con incisione chirurgica mancante

Incisione chirurgica	Primario unicom.		Primario bi/tricomp.		Reimpianto totale		Totale	
	N.	%	N.	%	N.	%	N.	%
Anteriore-mediale	2	66.7	127	58.3	3	100.0	132	58.9
Sub vasto medialis	-	-	91	41.7	-	-	91	40.6
Altra	1	33.3	-	-	-	-	1	0.5
Totale	3	100.0	218	100.0	3	100.0	224	100.0

9. Innesti Ossei (informazione richiesta dal 2002)

Numero di interventi effettuati su pazienti con data di ricovero compresa fra il **01/01/2002** e il **31/12/2005**, per **tipo di intervento** e **utilizzo di innesti ossei**.

Nr. totale interventi primari e di reimpianto (femorale, tibiale e totale): 482 di cui 70 (14.5%) con tipo di innesto mancante

Innesti	Primario Unicomp.		Primario Bi/tricomp.		Reimpianto femorale		Reimpianto tibiale		Reimpianto totale		Totale	
	N.	%	N.	%	N.	%	N.	%	N.	%	N.	%
Non usati	4	100.0	385	97.7	1	50.0	2	100.0	8	80.0	400	97.1
Tibiali	-	-	7	1.8	-	-	-	-	1	10.0	8	1.9
Femorali	-	-	2	0.5	1	50.0	-	-	1	10.0	4	1.0
Totale	4	100.0	394	100.0	2	100.0	2	100.0	10	100.0	412	100.0

10. Profilassi antibiotica e somministrazione (informazione richiesta dal 2002)

Profilassi antibiotica

Principio attivo utilizzato nella profilassi antibiotica preoperatoria per tipo di intervento a cui il paziente è stato sottoposto (ricoveri compresi fra il **01/01/2002** e il **31/12/2005**).

Nr. totale interventi primari e di reimpianto: 487 di cui 67 (13.8%) con nome del principio attivo mancante

Principio attivo	Primario		Reimpianto		Totale	
	N.	%	N.	%	N.	%
Cefazolina	108	26.8	4	23.5	112	26.7
Cefuroxima	99	24.6	2	11.8	101	24.0
Acido Clavulanico+Amoxicillina	51	12.7	2	11.8	53	12.6
Mezlocillina	46	11.4	1	5.9	47	11.2
Cefodizima+Tobramicina	40	9.9	3	17.6	43	10.2
Piperacillina	25	6.2	3	17.6	28	6.7
Mezlocillina	19	4.7	1	5.9	20	4.8
Altro	15	3.7	1	5.9	16	3.8
Totale	403	100.0	17	100.0	420	100.0

Modalità di somministrazione antibiotico

Modalità di somministrazione del principio attivo utilizzato nella profilassi antibiotica preoperatoria a cui il paziente è stato sottoposto (ricoveri compresi fra il **01/01/2002** e il **31/12/2005**).

Nr. totale interventi primari e di reimpianto: 487 di cui 72 (14.8%) con tipo di somministrazione mancante

Somministrazione	N.	%
Dosi multiple	408	98.3
Dose singola	7	1.7
Totale	415	100.0

11. Trasfusioni (informazione richiesta dal 2004)

Numero di interventi effettuati su pazienti con data di ricovero compresa fra il **01/01/2004** e il **31/12/2005**, per **tipo di intervento** e **trasfusione**.

Nr. totale interventi primari, di reimpianto e di espianto: 315 di cui 100 (31.7%) con trasfusione mancante

Trasfusioni	Primario unicom.		Primario bi/tricomp.		Reimpianto		Espianto		Totale	
	N.	%	N.	%	N.	%	N.	%	N.	%
Autologa	2	66.7	189	91.7	4	80.0	-	-	195	90.7
Autologa e omologa	-	-	16	7.8	-	-	-	-	16	7.5
Nessuna	1	33.3	-	-	1	20.0	-	-	2	0.9
Omologa	-	-	1	0.5	-	-	1	100.0	2	0.9
Totale	3	100.0	206	100.0	5	100.0	1	100.0	215	100.0

12. Complicazioni

Incidenza delle complicazioni, insorte nel periodo di ricovero, negli interventi di protesizzazione effettuati su pazienti con data di ricovero compresa fra il 01/07/2000 e il 31/12/2005.

Nr. totale interventi: 554

Tipi di complicazione	N	% complicazioni/ interventi
Post-operatorie locali (ematoma)	10	1.8
Intra-operatorie (frattura tuberosità tibiale)	1	0.2
Post-operatorie generali	-	-
Totale	11	2.0

Decessi

Non si sono registrati **decessi** in corso di ricovero.

Il numero di decessi registrati in corso di ricovero è stato verificato ed eventualmente corretto mediante confronto con la banca dati SDO.

13. Dati relativi alla durata della degenza pre-operatoria

ANNO 2000

Giornate di degenza pre-operatoria (media, minima e massima) per ciascuna tipologia di intervento dei pazienti con data di ricovero compresa fra il 01/07/2000 e il 31/12/2000.

	N.	Degenza media pre-op.	Range degenza pre-op.
Primario bi/tricompartimentale	14	1.1	1 - 2

ANNO 2005

Giornate di degenza pre-operatoria (media, minima e massima) per ciascuna tipologia di intervento dei pazienti con data di ricovero compresa fra il 01/01/2005 e il 31/12/2005.

	N.	Degenza media pre-op.	Range degenza pre-op.
Primario bi/tricompartimentale	139	1.1	1 - 2

14. Dati relativi alla durata della degenza post-operatoria

ANNO 2005

Giornate di degenza post-operatoria (media, minima e massima) per ciascuna tipologia di intervento dei pazienti con data di ricovero compresa fra il 01/01/2005 e il 31/12/2005.

	N.	Degenza media post-op.	Range degenza post-op.
Primario bi/tricompartimentale	139	12.7	8 - 49

15. Analisi della sopravvivenza

Nella tabella che segue sono riportati nella prima colonna il numero di interventi eseguiti nel periodo luglio 2000 - dicembre 2005. Nella seconda e terza colonna il numero di reimpianti eseguiti a revisione di questi interventi. I reimpianti possono essere stati effettuati nella stessa struttura dove è stato condotto l'intervento primario o in una struttura diversa dell'Emilia Romagna.

Tipo di intervento	Numero interventi	N. revisioni eseguite nella stessa struttura	N. revisioni eseguite in struttura diversa	% revisioni
Primario bi/tricompartimentale	523	7	-	1.3
Reimpianto totale	13	-	-	-
Primario unicompartimentale	4	-	-	-
Totale	540	7	-	1.3

Le curve di sopravvivenza, calcolate secondo il metodo attuariale, possono essere costruite in relazione ai principali fattori legati al paziente (sesso, età, corporatura, patologia), agli impianti (fissazione, mono-bicompartimentalità) e ai modelli commerciali più comunemente utilizzati. Una corretta valutazione della sopravvivenza deve essere condotta partendo da un collettivo di almeno 100 casi al fine di presentare indicazioni statisticamente stabili. La presente relazione contiene elaborazioni statistiche standard che permettono il confronto con i dati medi regionali. A richiesta il R.I.P.O. fornirà le elaborazioni ritenute di maggior interesse da ciascuna Unità Operativa.

Dettaglio dei casi di protesi primaria bi-tricompartimentale che hanno subito una revisione

Protesi impiantata	Causa di reimpianto	Tipo reimpianto effettuato	Durata impianto in anni
913 RS Cremascoli	Mobilizzazione settica	Totale	0.7
Profix Plus Conforming Smith & Nephew	Lussazione protesi	Inserto	0.6
Profix Plus Conforming Smith & Nephew	Rottura protesi	Componente tibiale e inserto	1.0
Profix Plus Conforming Smith & Nephew	Rigidità dolorosa	Inserto	1.0
Profix Plus Conforming Smith & Nephew	Usura inserto	Inserto	3.6
Profix Plus Conforming Smith & Nephew	Mobilizzazione componente femorale	Componente femorale e inserto	3.7
Profix Plus Conforming Smith & Nephew	Usura inserto	Inserto	3.7